

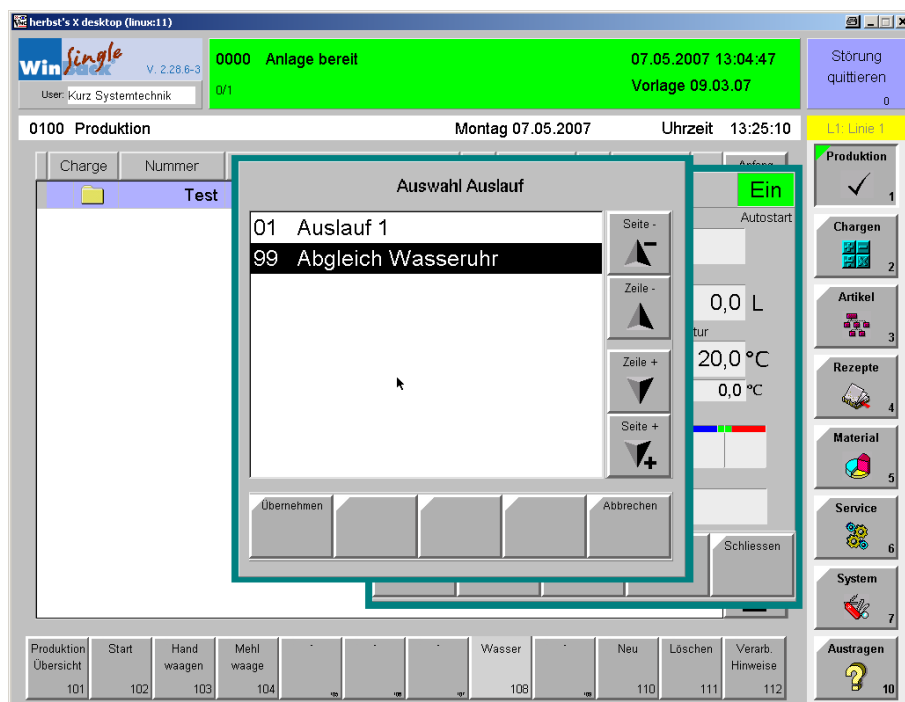


WinBack®

Abgleich der Wasseruhr im Wassermisch- und Dosiergerät (WMD)

Vorgehensweise:

1. Behälter mit mind. 10 Liter Volumen bereitstellen und auf einer Waage tarieren.
2. Handbild Wasser (Button 108) aufrufen.
3. Eine Wasserdosierung mind. 10 L. durchführen.
4. Die dosierte Wassermenge auswiegen.
5. Auf Auslauf drücken.
6. Abgleich Wasseruhr auswählen.



7. Die gewogene Wassermenge bei Sollmenge eingeben.
8. Die rote Drahtbrücke an der Steuerung des Wassermisch- und Dosiergerätes (WMD) entfernen. *Siehe Abbildungen.*



WinBack[®] - Abgleich der Wasseruhr im Wassermisch- und Dosiergerät (WMD)



Abbildung 1 Außenansicht WMD



Abbildung 2 Innenansicht WMD mit Steuerung



WinBack®

Abgleich der Wasseruhr im Wassermisch- und Dosiergerät (WMD)

(Bei älteren Geräten befindet sich die rote Drahtbrücke an der Klemme DE01 Abbildung 1)

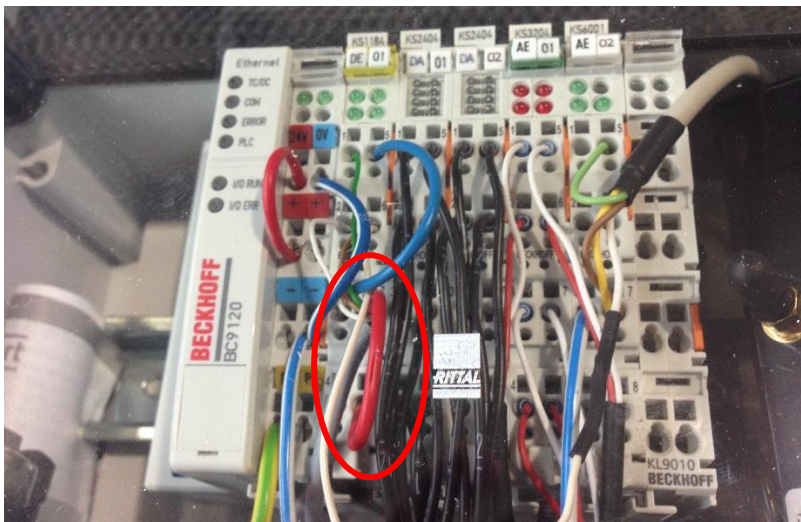


Abbildung 1 älteres Gerät

(Bei neueren Geräten befindet sich die rote Drahtbrücke zwischen der Klemme DE01 und Minus. Abbildung 2)

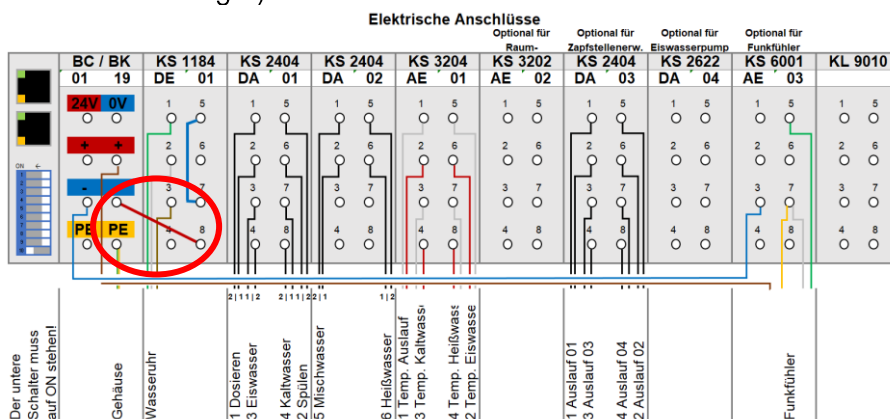
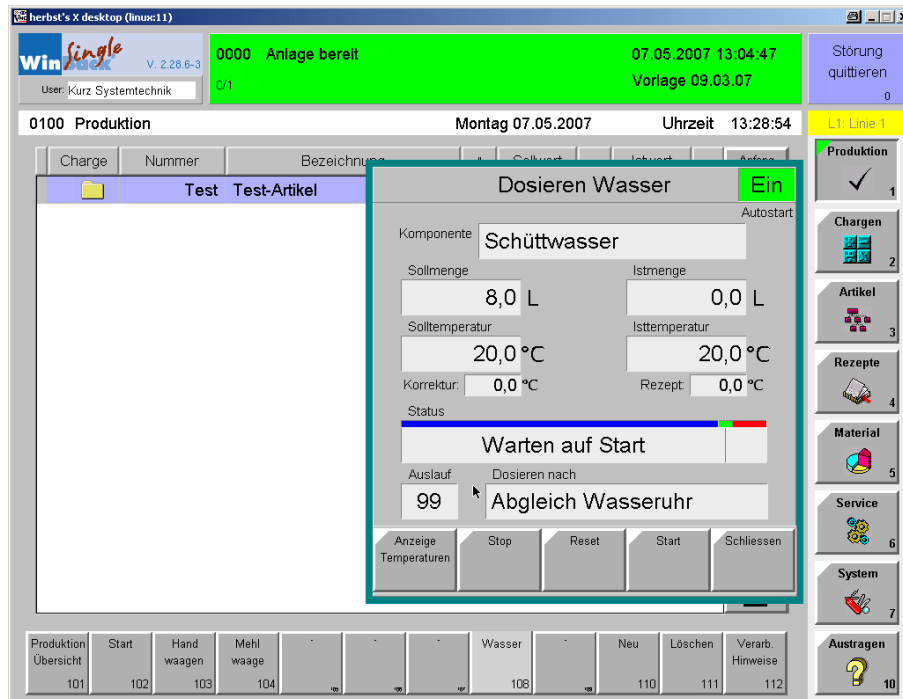


Abbildung 2 neueres Gerät



WinBack®

Abgleich der Wasseruhr im Wassermisch- und Dosiergerät (WMD)



9. Anschließend die Starttaste drücken.
10. Die Wasseruhr wird abgeglichen.
11. Im Anschluss wieder den Auslauf zum Dosieren auswählen.
12. Nochmals mind. 10 Liter Wasser dosieren, nachwiegen und mit der IST-Menge vergleichen.

(Stimmt die gewogene Menge noch nicht mit der IST-Menge überein, die Schritte 1 bis 12 nochmals wiederholen! Stimmen die Mengen überein, kann der Abgleich mit den Schritten 13 bis 14 beendet werden.)

13. Die rote Drahtbrücke im Wassermischgerät wieder aufkleben.
14. Im Fenster Auslauf wieder ein normalen Wasserauslauf wählen.
15. Der Abgleich der Wasseruhr ist beendet.