

Produktionsplanung in WinBack[®] Am Beispiel Büroprogramm Version 3.2.0

1. Gestartet wird das Modul "Produktionsplanung" über den entsprechenden Button! (Abb. 1.) Da es sich hierbei um ein kostenpflichtiges Modul handelt, ist dieser Button nur nach entsprechender Freischaltung aktiv!

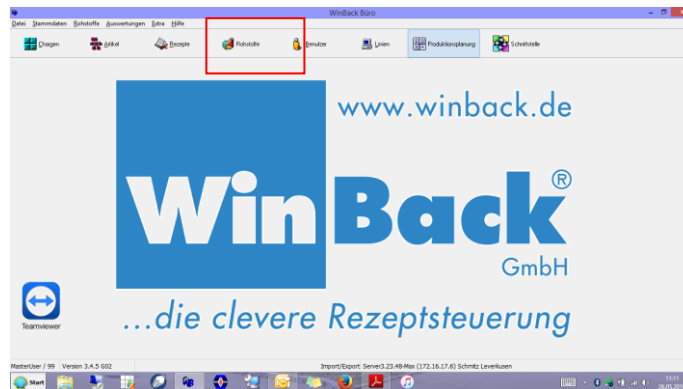


Abbildung 1

2. In der Hauptansicht (Abb. 2) können die zu planenden Wochentage ausgewählt werden!

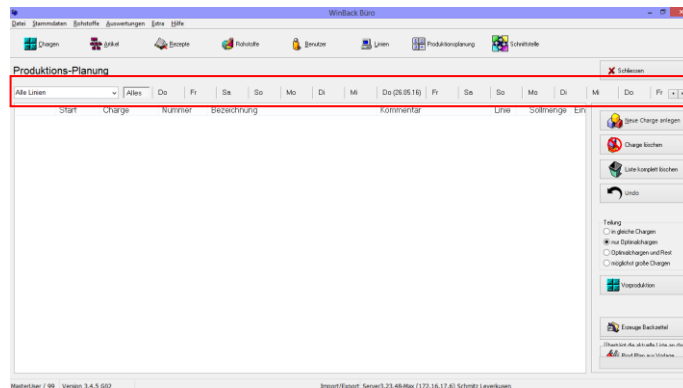


Abbildung 2

Produktionsplanung in WinBack[®]

Am Beispiel Büroprogramm Version 3.2.0

- Über den Button "Neue Charge anlegen" öffnet sich ein Auswahlfenster. (Abb. 3)

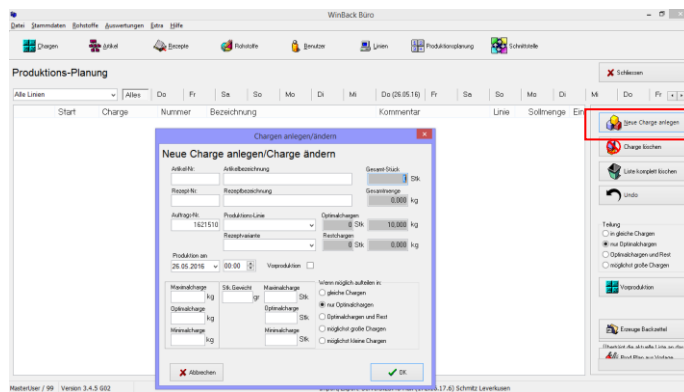


Abbildung 3

- Hier können sowohl Rezepte wie auch Artikel zur Produktionsplanung ausgewählt werden. (Abb.4)

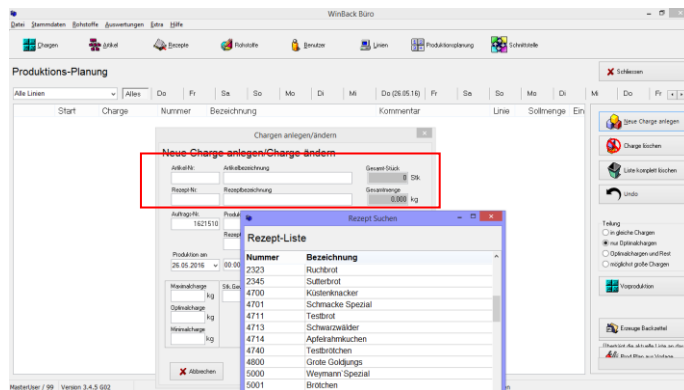


Abbildung 4

Produktionsplanung in WinBack[®]

Am Beispiel Büroprogramm Version 3.2.0

5. Schon bei der Auswahl kann die Aufteilung der Chargengröße festgelegt werden! (Abb. 5 + 6)

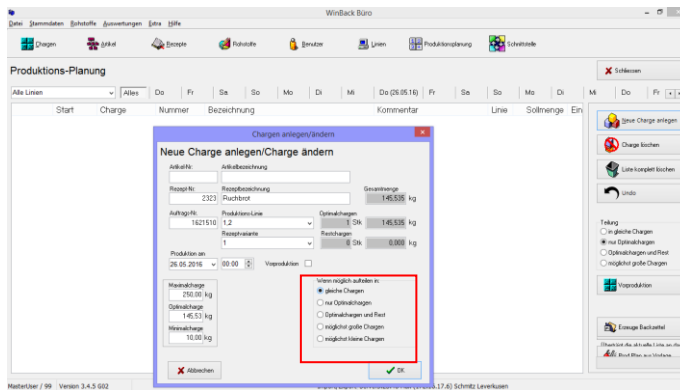


Abbildung 5

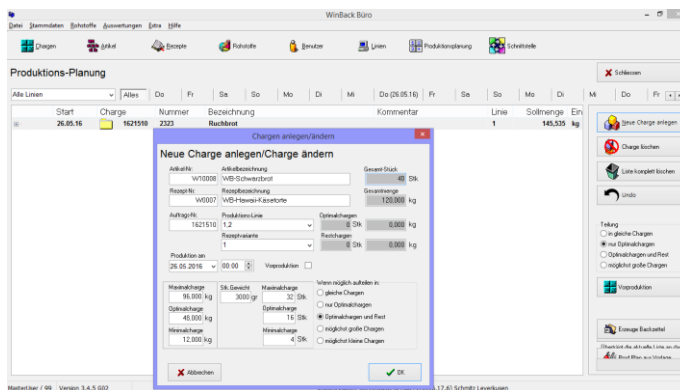


Abbildung 6

Produktionsplanung in WinBack[®]

Am Beispiel Büroprogramm Version 3.2.0

6. Nach der Zusammenstellung des Produktionsplan kann über den Button "Vorproduktion" die Auflösung enthaltener Unterrezepturen wie Beispielsweise Vor- oder Sauerteige, Quellstücke oder Füllung u.s.w. vorgenommen werden. Der fertige Produktionsplan wird im Anschluss über den Button "Erzeuge Backzettel" für die Produktion, linienbezogen bereitgestellt.

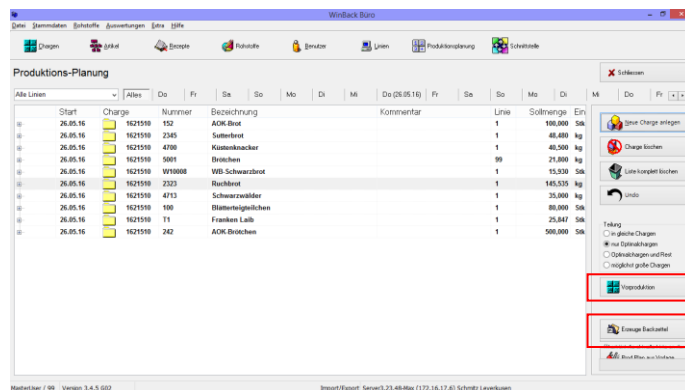


Abbildung 7

7. Im Anschluss können die Daten in der Produktion über den Button "Produktionsliste übernehmen" (Abb. 8) übernommen werden.

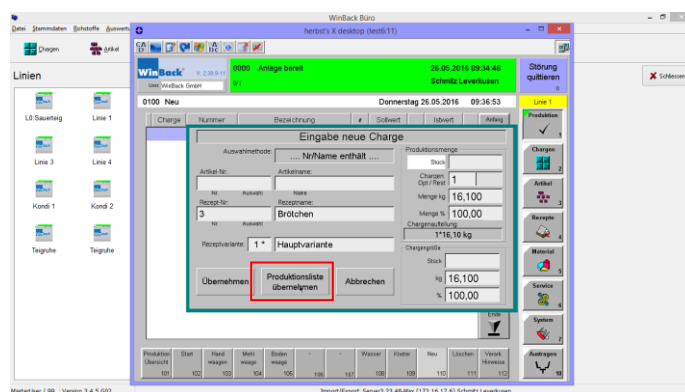


Abbildung 8

Produktionsplanung in WinBack[®]

Am Beispiel Büroprogramm Version 3.2.0

8. (Abb. 9) Die Daten werden im Anschluss auf den Bildschirmen der einzelnen Linien angezeigt und können entsprechend abgearbeitet werden.

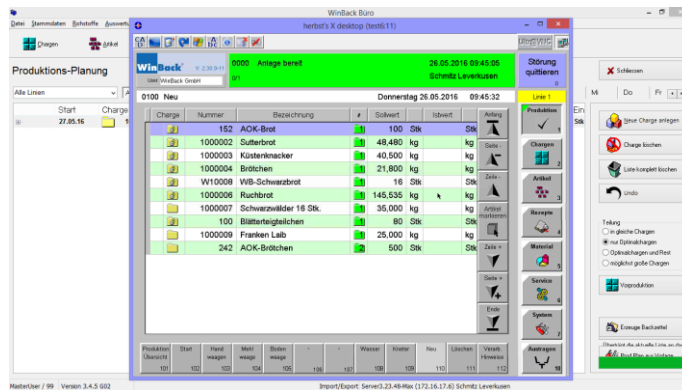


Abbildung 9

9. Zur Vereinfachung der Arbeitsweise können auch Vorlagen z.B. für einzelne Wochentage oder Feiertage aus der Chargenübersicht der bereits produzierten Chargen erstellt, in die Produktionsplanung importiert und im Anschluss bearbeitet werden. (Abb. 10 + 11)

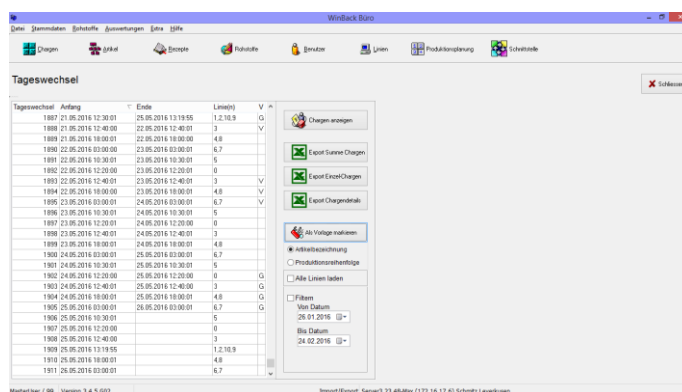


Abbildung 10

Produktionsplanung in WinBack®

Am Beispiel Büroprogramm Version 3.2.0

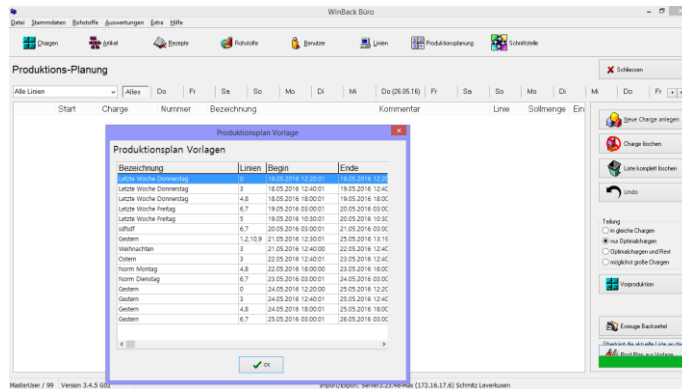


Abbildung 11

Die hier aufgeführte Beschreibung stellt nur eine vereinfachte Zusammenstellung der Möglichkeiten dar! Für Auskünfte zur Funktionsweise sowie eine mögliche Vorführung des Moduls rufen wir Sie gerne zurück. Melden Sie sich hierfür einfach bei unsere Zentrale unter der Rufnummer 07183-3078000. Wir freuen uns auf Ihren Anruf!