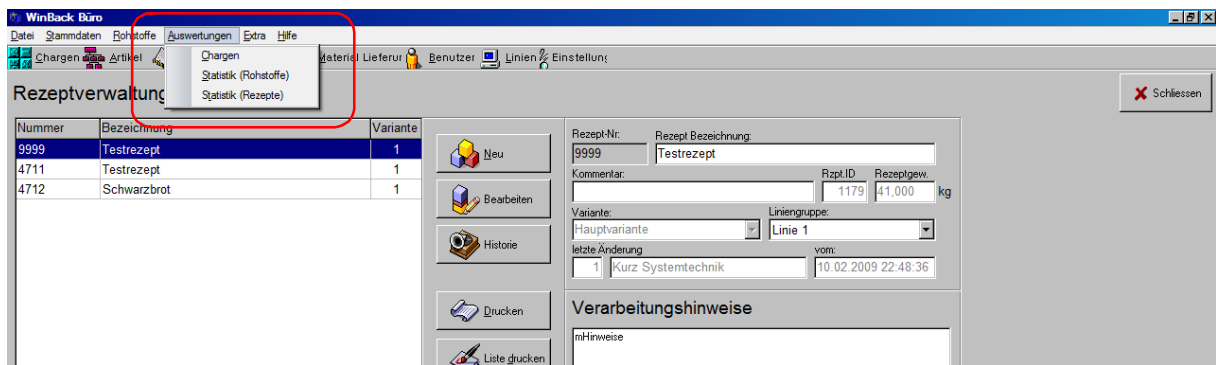


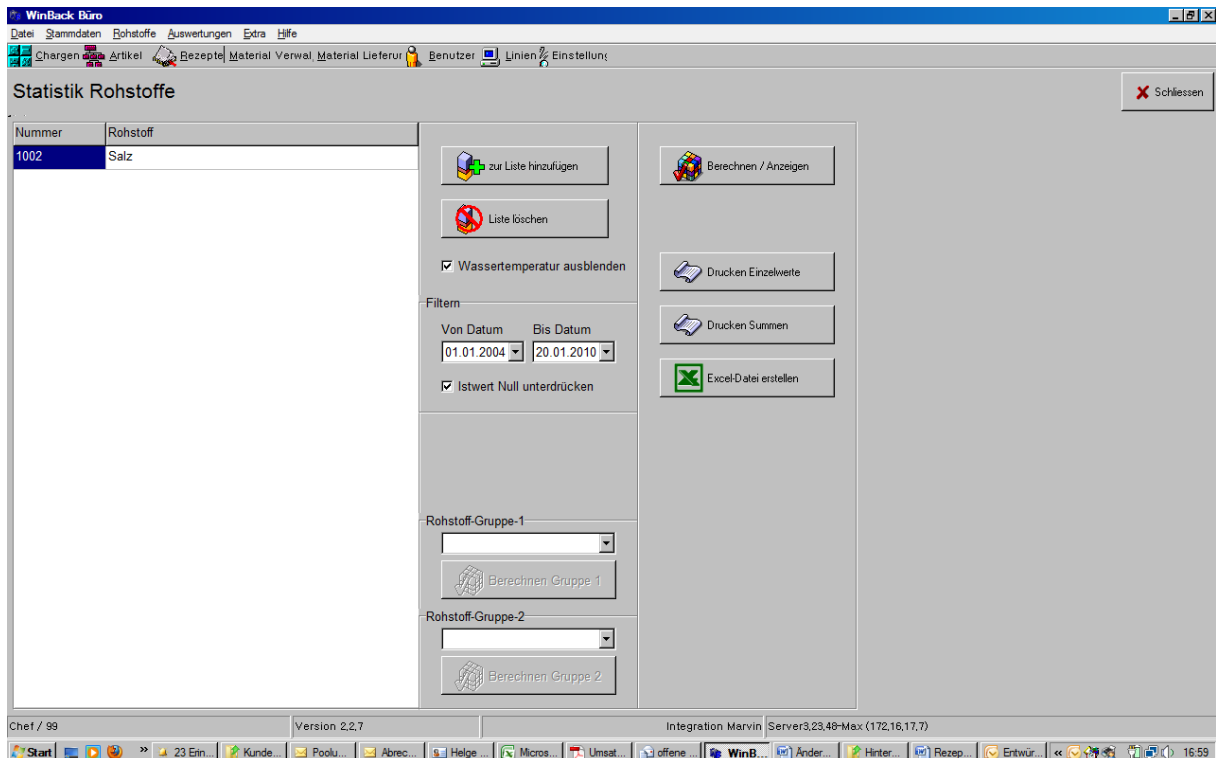
## Auswertung von verarbeiteten Rohstoffen oder Rezepten

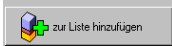
Mit der entsprechenden Berechtigung wählen Sie im Büroprogramm den Menüpunkt „Auswertungen“.

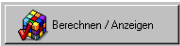
In dem sich öffnenden Untermenü können Sie die gewünschte Statistik auswählen.



Die Menüpunkte in dem folgendem Fenster sind sowohl bei der Statistik „Rohstoffe“ wie auch bei der Statistik „Rezepte“ ähnlich.



Über den Button  stellen Sie sich die Auswahl der auszuwertenden Rohstoffe oder Rezepte zusammen. Über den Menüpunkt „Filtern“ legen Sie den Auswertungszeitraum fest und

Starten anschließend mit dem Button  die Berechnung oder wählen eine der



anderen, möglichen Funktionen zur Auswertung.

Über den Button  können Sie Ihre Listenauswahl löschen.