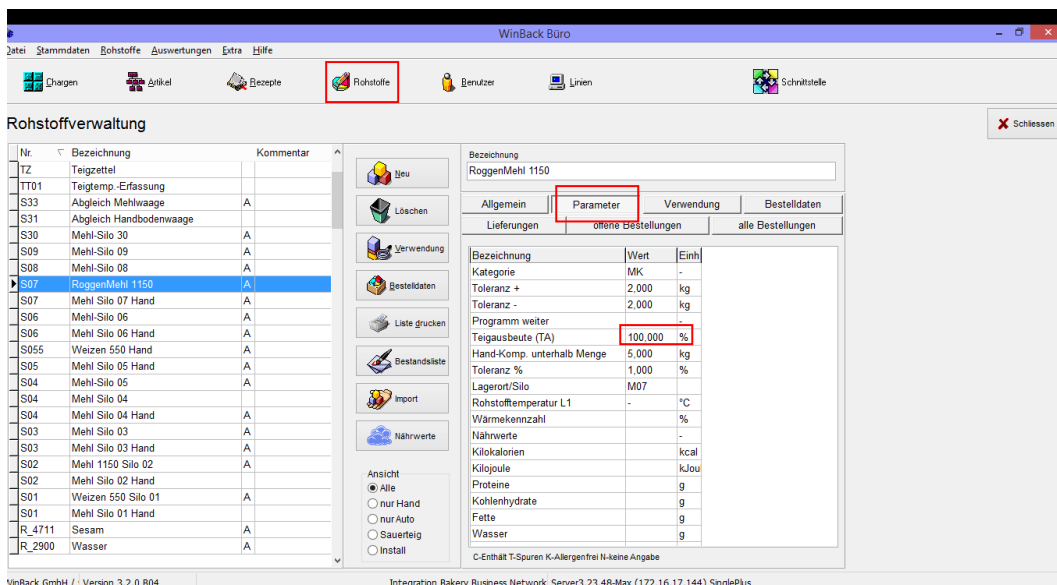


Anzeige der Teigausbeute (TA) in WinBack[®]

Am Beispiel Büroprogramm Version 3.2.0

Grundsätzlich berechnet WinBack im Büroprogramm selbständig die Teigausbeute der angelegten Rezepte und zeigt Ihnen diese entsprechend an (Abbild. 3). Um die Funktion nutzen zu können, müssen allerdings bestimmte Voraussetzungen erfüllt sein.

1. Bei allen Feststoffen, die bei der Berechnung berücksichtigt werden sollen, muss in den Rohstoffparametern im Parameterfeld Teigausbeute (TA) ein entsprechender Wert eingetragen werden. So wird bei Mehlen 100% (Abbild.1) und bei beispielsweise einem Sauerteig oder Vorteig (TA220) ein Wert von 220% eingetragen.



WinBack Büro

Datei Stammdaten Rohstoffe Auswertungen Extra Hilfe

Drehen Artikel Bezepte Rohstoffe Benutzer Linien Schnittstelle

Rohstoffverwaltung

Nr.	Bezeichnung	Kommentar
TZ	Teigzettel	
TT01	Teigtemp.-Erfassung	
S33	Abgleich Mehllwaage	A
S31	Abgleich Handbodenwaage	
S30	Mehl-Silo 30	A
S09	Mehl-Silo 09	A
S08	Mehl-Silo 08	A
S07	RoggenMehl 1150	A
S07	Mehl Silo 07 Hand	A
S06	Mehl-Silo 06	A
S06	Mehl-Silo 06 Hand	A
S055	Weizen 550 Hand	A
S05	Mehl Silo 05 Hand	A
S04	Mehl-Silo 05	A
S04	Mehl Silo 04	
S04	Mehl Silo 04 Hand	A
S03	Mehl Silo 03	A
S03	Mehl Silo 03 Hand	A
S02	Mehl 1150 Silo 02	A
S02	Mehl Silo 02 Hand	
S01	Weizen 550 Silo 01	A
S01	Mehl Silo 01 Hand	
R_4711	Sesam	A
R_2900	Wasser	A

Bezeichnung: RoggenMehl 1150

Parameter

Bezeichnung	Wert	Einheit
Kategorie	MK	-
Toleranz +	2.000	kg
Toleranz -	2.000	kg
Programm weiter	-	-
Teigausbeute (TA)	100.000	%
Hand-Komp. unterhalb Menge	5.000	kg
Toleranz %	1.000	%
Lagerort/Silo	M07	
Rohstofftemperatur L1	-	°C
Wärmeleitfähigkeit	-	%
Nährwerte	-	-
Kilokalorien	-	kcal
Kilojoule	-	kJ
Proteine	-	g
Kohlenhydrate	-	g
Fette	-	g
Wasser	-	g

Integration Bakery Business Network: Server3.23.48-Max (172.16.17.144) SinglePlus

Abbildung 1

Anzeige der Teigausbeute (TA) in WinBack[®]

Am Beispiel Büroprogramm Version 3.2.0

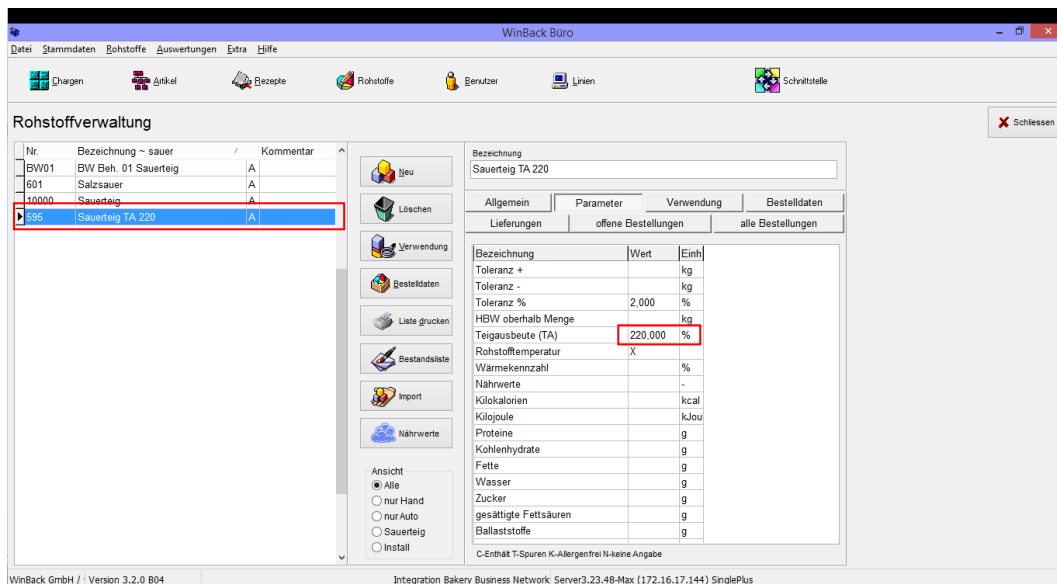


Abbildung 2

- Die Berechnung der TA erfolgte bisher ausschließlich unter der Einbeziehung der Automatik-Komponente "Schüttwasser". Der Einsatz dieser Komponente setzte allerdings die Verwendung eines, von WinBack gesteuerten, Wasserdosiergerätes voraus. Sofern Sie bei den Feststoffen, wie unter Punkt 1 beschrieben, die richtigen Parameter zugeordnet haben, berechnet WinBack die entsprechende TA und zeigt Ihnen diese dann im Büroprogramm an. (Abbild. 3)

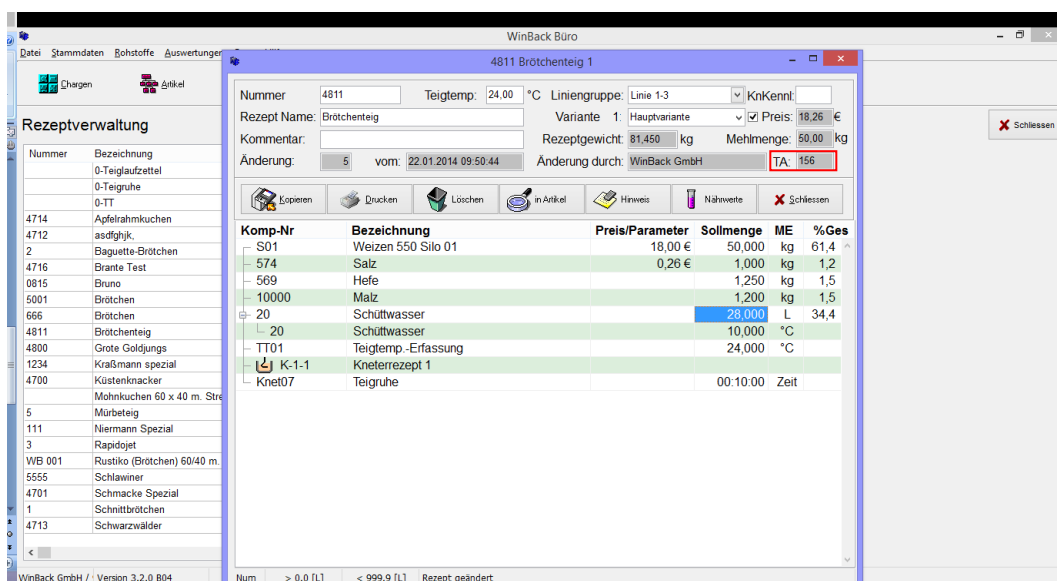


Abbildung 3

Anzeige der Teigausbeute (TA) in WinBack[®]

Am Beispiel Büroprogramm Version 3.2.0

3. Ab der Büroprogramm-Version 3.2.2 können auch Schüttwasserersatzstoffe wie beispielsweise Milch, Bier oder ähnliches in der Berechnung der TA berücksichtigt werden. Hierfür muss bei den betreffenden Rohstoffen in den Parameterfeld Teigausbeute (TA) ein Wert mit **-1** eingetragen werden. (Abbild. 4 mit Beispiel Milch). Somit werden diese Schüttflüssigkeiten wie das eigentliche Schüttwasser in der Berechnung berücksichtigt.

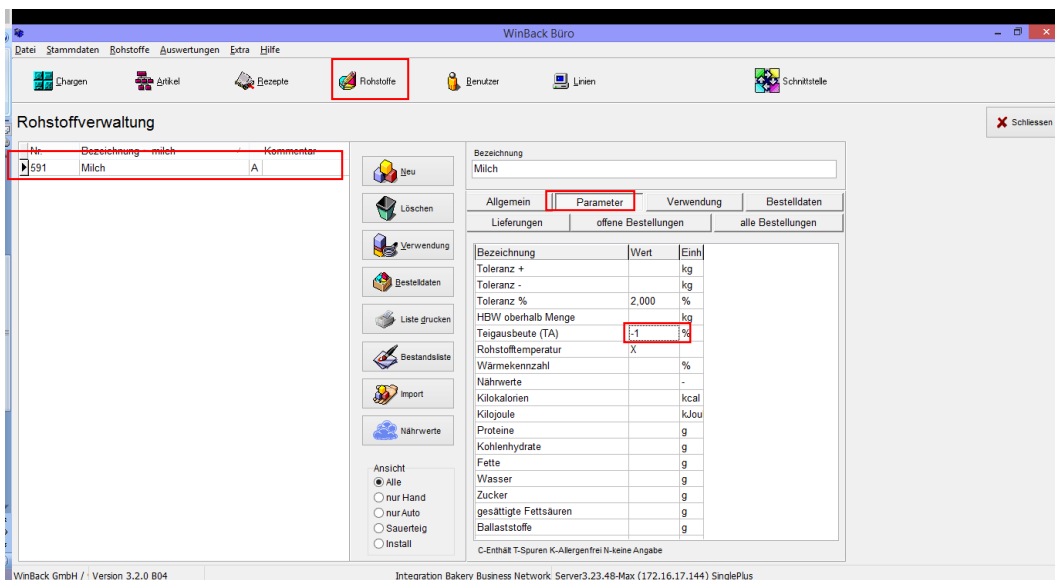


Abbildung 4

Mit dieser neuen Funktion ist es jetzt auch Kunden ohne Anschluss eines Wasserdosiergerätes möglich, die Teigausbeute in Ihren Rezepten berechnen zu lassen. Hierfür müssen Sie lediglich bei Ihrer Handkomponente (Rohstoff) Wasser, die nicht über ein Wasserdosiergerät dosiert wird, den Wert -1 hinterlegen.

Diese Funktion steht, wie oben beschrieben, ab Büroprogramm Version 3.2.2 zur Verfügung. Die Version 3.2.2 wird in den nächsten Tagen von unsere Entwicklung freigegeben und steht dann wie gewohnt auf unserem Server zur Verfügung!

Sie haben noch Fragen? Unser Support steht Ihnen während der üblichen Geschäftszeiten unter der Rufnummer 07183/307 8000 gerne zur Verfügung!