

**" % Anteil Gesamtgewicht Rezept u. % auf Mehlanteil "**  
 (nachfolgende Beschreibung gilt ab Büroprogrammversion V3.0.5)

- Die Nutzung der nachfolgend beschriebenen Funktionen setzt den Eintrag bestimmter Basiseinstellungen in den Rohstoffparametern voraus. Alle Rohstoffe die in der Berechnung wie Mehl (100%) behandelt werden sollen, müssen in der Rohstoffverwaltung unter dem Button "Parameter" im Feld "Teigausbeute (TA)" mit einem entsprechenden Prozenteintrag versehen werden. (Abbildung 1)

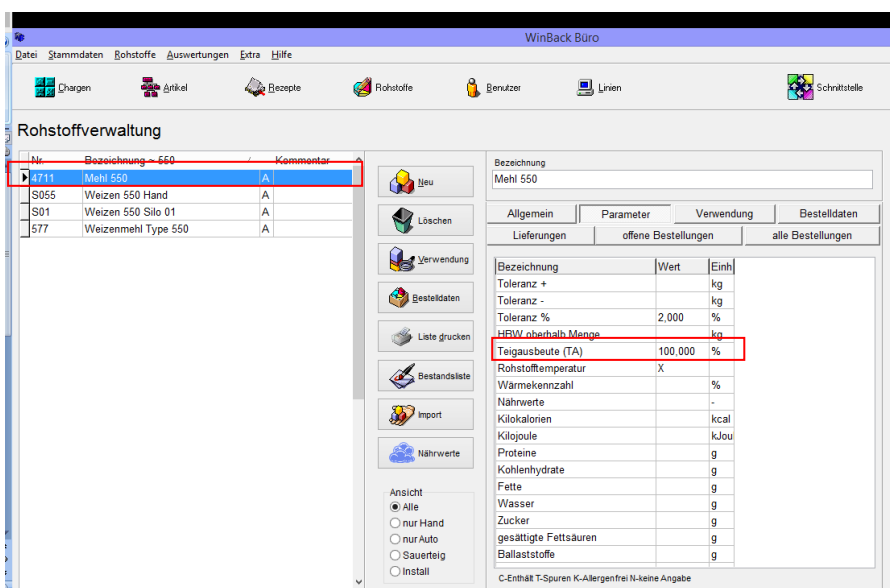


Abbildung 1 Eintrag TA

## **" % Anteil Gesamtgewicht Rezept u. % auf Mehanteil "**

(nachfolgende Beschreibung gilt ab Büroprogrammversion V3.0.5)

- Soll der Mehl- und Wasseranteil von Sauer- oder Vorteigen, die wiederum als Rohstoffe in weiterführenden Rezepten eingesetzt werden, auch mit berechnet werden, so muss bei diesen Rohstoffen der jeweils entsprechende TA eingetragen werden. (Beispiel: bei einem Sauerteig mit einer TA 220 wird an dieser Stelle 220% eingetragen, bei einem Vorteig mit TA 200 werden 200% eingetragen). (Abbildung 2)

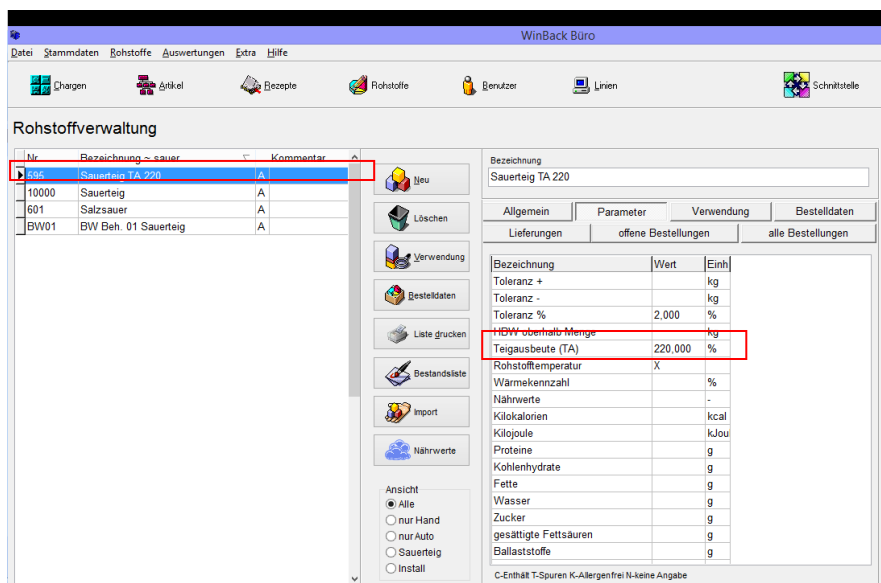


Abbildung 2

**" % Anteil Gesamtgewicht Rezept u. % auf Mehlanteil "**  
 (nachfolgende Beschreibung gilt ab Büroprogrammversion V3.0.5)

3. Die oben genannten Einstellungen vorausgesetzt, bekommen Sie nun in der letzten Spalte der Rezeptansicht mit der Spaltenüberschrift " % Ges " den prozentualen Anteil der einzelnen Rohstoffe bezogen auf das Gesamtgewicht der Rezeptur angezeigt. (Abbildung 3)

WinBack Buro  
 5001 Brötchen 1

Rezeptverwaltung

Komp-Nr	Bezeichnung	Preis/Parameter	Sollmenge	ME	%Ges
4711	Mehl 550		10,000 kg		51,5
10005	Weizenvorteig		3,000 kg		15,5
574	Salz		0,200 kg		1,0
100	Brotchenbackmittel		0,300 kg		1,5
569	Hefe		0,300 kg		1,5
20	Schüttwasser		5,600 L		28,9
- 20	Schüttwasser		6,000 °C		

WinBack GmbH / Version 3.2.2 B06  
 Rezept geändert

Abbildung 3

**" % Anteil Gesamtgewicht Rezept u. % auf Mehlanteil "**  
 (nachfolgende Beschreibung gilt ab Büroprogrammversion V3.0.5)

4. Durch Betätigung der linken Maustaste auf der Spaltenüberschrift " % Ges " können Sie nun die Ansicht auf " % Mehl " umschalten. Hierdurch wird Ihnen der prozentualen Anteil des Rohstoffes bezogen auf den Gesamtanteil Mehl in der Rezeptur angezeigt. (Abbildung 4)

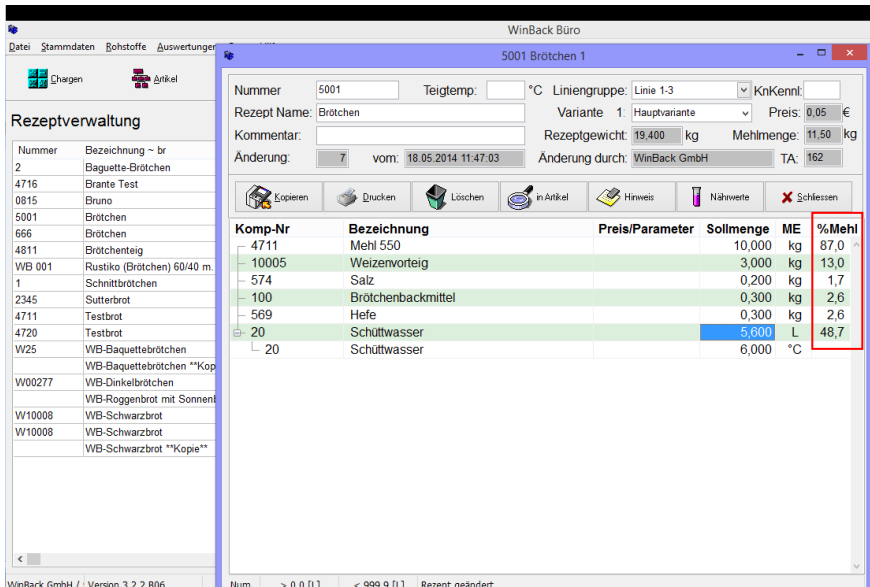


Abbildung 4

**" % Anteil Gesamtgewicht Rezept u. % auf Mehlanteil "**  
 (nachfolgende Beschreibung gilt ab Büroprogrammversion V3.0.5)

5. In dieser Ansicht ( % Mehl) haben Sie nun die Möglichkeit, durch Auswahl mit der linken Maustaste, die angezeigten Prozentwerte zu aktivieren und den jeweiligen Prozentwert mit Hilfe Ihrer Tastatur zu ändern. Nach Bestätigung des neuen Prozentwertes durch die ENTER- oder Tabulatortaste errechnet WinBack den neuen Wert und übernimmt diesen in Ihr Rezept. (Abbildung 5 + 6)

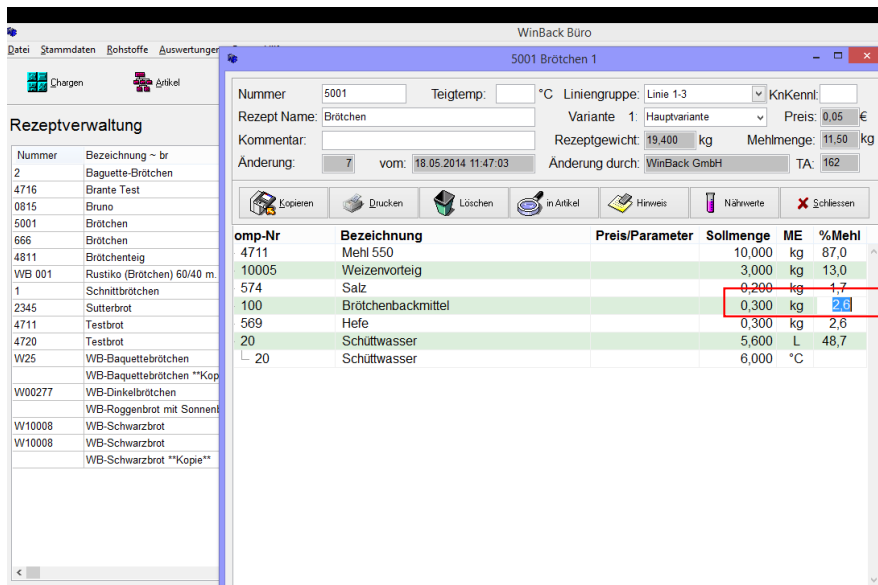


Abbildung 5

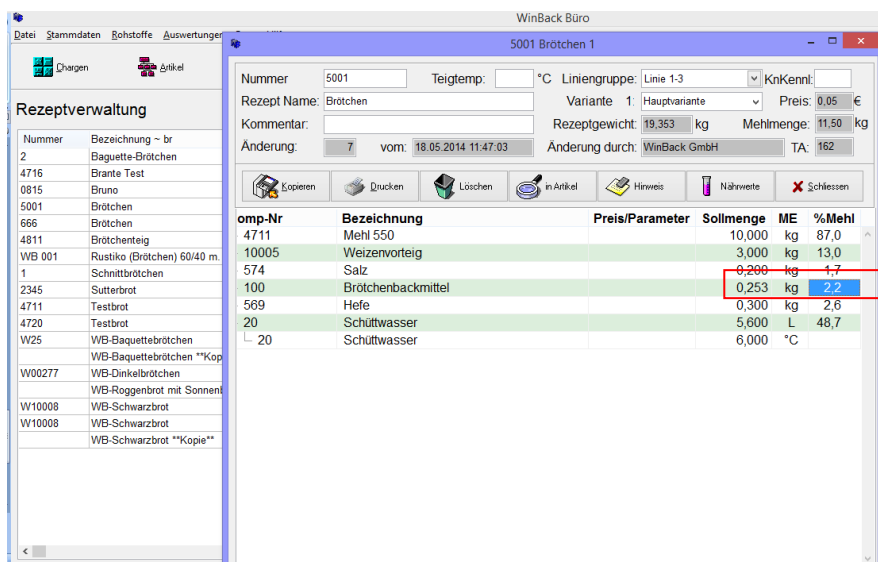


Abbildung 6

Bei Rückfragen wenden Sie sich unter der Nummer 07183/ 3078000 an unseren Support!